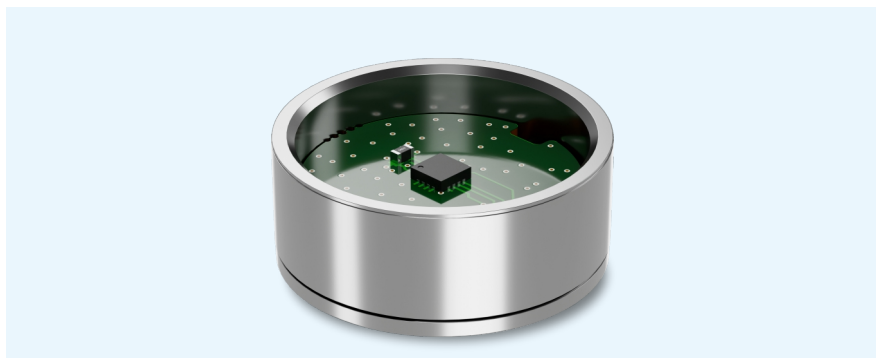


SM038038

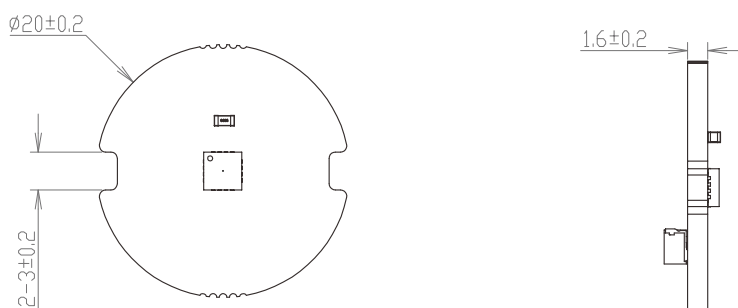
Φ38mm 磁编

主要参数

- 10mA
- 3.3—5V
- 55000rpm



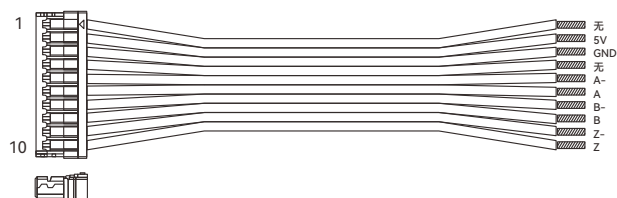
技术插图



技术参数

每旋转一周的脉冲数	N	1 ~ 1024
输出信号	方波	差分ABZ/UVW
		单端ABZ
电源电压	UDD	3.3~5 V
工作电流, 典型值	IDD	10mA
索引脉冲宽度	P0	$180 \pm 45^\circ$
A、B通道相位差	Φ	$90 \pm 45^\circ$
工作温度范围		-40~125°C
精度		± 1
滞后角		$0.088^\circ/\text{m}$

引脚定义



PIN1: 无	PIN6: A
PIN2: VCC	PIN7: B-
PIN3: GND	PIN8: B
PIN4: 无	PIN9: Z-
PIN5: A-	PIN10: Z